



- **Beograd**, Beogradska 71, tel. 011/ 2098 000, faks 011/ 3345 857; avio-karte 011/ 3247 191
- **Novi Beograd**, Bulevar Arsenija Čarnojevića 54a, tel. 011/ 2098 000; faks 011/ 2098 095
- **Novi Sad**, Grčkoškolska 10, tel. 021/ 421 457
- **Kragujevac**, Svetozara Markovića 1, tel. 034/ 332 452; 332 452
- **Skoplje**, Vasil Glavinov 3, tel. +3892/ 5512 892; faks +3892/ 5512 838

www.kontiki.rs

info@kontiki.rs

150 godina od rođenja slavnog slikara



BEČ GUSTAVU KLIMTU

4 dana / 3 noćenja – autobusom

Beč je doživljaj. Fascinantan spoj starog i novog, slika prošlosti s nagoveštajima budućnosti. Barokna zdanja i najsavremenija arhitektonska dostignuća... Jedan od najautentičnijih evropskih gradova biće u 2012. u znaku obeležavanja 150-godišnjice od rođenja najpoznatijeg austrijskog slikara Gustava Klimta, začetnika bečkog modernizma. Tim povodom brojni bečki muzeji i galerije upriličiće raskošne izložbe Klimtovih dela, među kojima je i "Poljubac", najvrednija i najpoznatija slika ovog umetnika. Epicentar događanja su izložbeni prostori bečkog dvorca Belvedere, zdanja bečke Secesije i Leopoldovog muzeja... Ali, to nije sve. Brojne turiste čeka i niz iznenađenja: Klimtova torta, kolač i vino, kao i paleta suvenira s motivima dela ovog prestižnog umetnika... Ne propustite priliku da i sami budete deo ovog veličanstvenog događanja u čijem su fokusu dela velikog Klimta i sve ono što je njegov "krug" - bečki modernistički pokret - darovao svetu umetnosti...



Gustav Klimt (1862 -1918), slikar i genije, vodeća figura secesionističkog pokreta, rođen je u Braumgardenu pored Beča, kao drugo od sedmoro dece gravera Ernesta Klimta i njegove supruge Ane. Karijeru otpočinje slikajući predvorje Umetničko-istorijskog muzeja u Beču. Bio je najslavniji i najtraženiji bečki slikar svog vremena. Negova dela često su bila oštro kritikovana i svrstavana u "izopačenu" i "vulgarnu" umetnost. Pored toga, sve dame iz visokog društva žudele su da im veliki majstor u svom laskavom stilu izradi portret. On je, pak, čitav život posvetio majci i svojim neudatim sestrama. Imao je puno ljubavnih priča. Među najzagonetnije spada veza sa Emilie Flöge, muzom i doživotnom partnerkom sa kojom je uživao na koncertima i izletima u okolini grada, na koju će se fokusirati izložba u Leopold muzeju. Po prvi put biće izloženo 400 pisama i razglednica koje je Klimt slao Emilie – od

prvih iz 1897. do onih nastalih 20 godina kasnije... Bio je misteriozni slikar. Kako ne postoji mnogo podataka o njegovom životu, jer nije vodio dnevnik niti napisao memoare, pisma i razglednice su jako dragocen izvor o njegovom privatnom životu i pogledu na slikarstvo. Neka od njih bila su objavljena pre nekoliko godina, ali nikad u tolikom broju kao sada, niti su bila tako detaljno obrađena, kako sada. Njegovi radovi obično zrače žutom i zlatnom bojom, dok su figure najčešće postavljene u erotskoj pozi. To se može videti u slikama "Judit I" (1901), kao i čuveni "Poljubac" (1907-1908), koji se nalazi u Belvedere dvorcu gde se, inače, čuva najveća zbirka ovog umetnika. Klimt je inspiraciju crpeo od drevnih umetnika pa sve do Direra. Njegovi radovi su, takođe, kritikovani kao rani naturalistički stil, a upotreba simbola i simbolističkih elemenata kao način da „oslobodi umetnost“ od svoje tradicionalne kulture. Klimt je jedan od osnivača Wiener Sezession (bečke secesije) i veliki revolucionar iz "zlatnog" doba Beča.

POLASCI: 29. mart; 10.maj; 14. jun 2012

POVRATAK:01.april; 13. maj; 17. jun 2012.

1. dan BEOGRAD - BEČ Sastanak putnika ispred hotela "Continental" (savska strana) u 07.00 sati. Polazak autobusa u 07:30 sati za Beč preko Novog Sada, Subotice i Horgoša sa kraćim usputnim zadržavanjem radi odmora. Dolazak u Beč. Smeštaj u hotelu. Slobodno vreme. Noćenje.

2. dan BEČ Doručak. Panoramsko razgledanje grada autobusom: Opera, Folksgarten, Muzej primenjene umetnosti, Prirodnjački muzej, Carska palata, Parlament, Rathaus, Gradska skupština, Burgteatar, Univerzitet, Zavetna crkva, Berza, Muzejska četvrt, zgrada Secesije, Karlova crkva, Muzikferajn. Šetnja starim gradskim jezgrom uz razgledanje znamenitosti: Katedrala Sv. Stefana, Mocartova kuća, trgovačke ulice Kertner i Graben, zabavni park Prater... Slobodno vreme. Fakultativni odlazak u zdanje Bečke secesije sagrađeno 1898. u art nuvo stilu, u kome je i čuveno Klimtovo delo Betoven friz (1902). Posle obilaska slobodno vreme za uživanje. Noćenje.

3. dan BEČ Doručak. Slobodno vreme ili fakultativni odlazak u dvorac Belvedere gde se može videti impresivna kolekcija austrijske umetnosti, i najvrednija dela Klimta "Poljubac" (1907/08) i "Judita" (1901). Nakon obilaska poseta Albertini u kojoj se nalazi oko 17 crteža Gustava Klimta, dela iz njegove kolekcije, u kojoj su sve faze umetnika vrlo dobro zastupljene. Nakon obilaska, Slobodno vreme za odmor i šetnju. Noćenje.

4. dan BEČ. Doručak. Slobodno vreme za šetnju i uživanje. Fakultativna poseta Šenbrunu. Letnja rezidencija carske porodice smatra se jednom od najlepših baroknih palata u Evropi. U njoj su boravili moćni vladari Austrougarskog carstva, a stanovnici ovog zamka bili su i Mocart (kao gost), Franc Jozef... Slobodno vreme. Danas je, zbog svog istorijskog značaja, jedinstvene gradnje i veličanstvenog nameštaja, Šenbrun deo UNESCO kulturne baštine. Polazak za Beograd u 14.00 sati. Vožnja preko Austrije i Mađarske sa kraćim usputnim zadržavanjem radi odmora. Dolazak u Beograd u večernjim satima.

CENA PUTOVANJA PO OSOBI

(Plaćanje u dinarima po prodajnom kursu Societe Generale Banke za efektivu na dan uplate).

Polazak	Smeštaj	Hotelske usluge	Cena putovanja po osobi	Doplata za 1/1 sobu
29. mart 2012	Hotel Ananas 4*	3 noćenja sa doručkom	165 evra	130 evra
10. maj i 14. jun 2012.	Hotel A Media 4*	3 noćenja sa doručkom	225 evra	130 evra

*** Umanjenje za sopstveni prevoz, 20 evra * Popust za dete uz pratnju dve odrasle osobe, 30 evra**

U cenu putovanja uračunato je: prevoz autobusom turističke kategorije (klima,TV), smeštaj u standardnim dvokrevetnim sobama u hotelima sa 4*, na bazi tri noćenja sa doručkom (švedski sto), razgledanje grada sa stručnim vodičem prema programu, usluge vodiča i troškovi organizovanja putovanja.

U cenu putovanja nije uračunato: ulaznica za Bečku secesiju 15 evra (ulaznica i vodič) , ulaznica za Albertinu 15 evra i dvorac Belvedere 15 evra (ulaznica i vodič), ulaznica za Šenbrun (ulaznica i vodič 25 evra), međunarodno zdravstveno osiguranje do 35.000 evra, 1.2 evra po danu boravka, individualni troškovi

MOLE SE PUTNICI DA SE PRILIKOM PRIJAVLJIVANJA ZA PUTOVANJE IZJASNE O FAKULTATIVNIM POSETAMA KAKO BI NA VREME OBEZBEDILI ULAZNICU.

„Poljubac”, 1907-1908.

(180 x 180 cm, ulje na platnu)



„Poljubac” Gustava Klimta

Šta vidite? Priljubljene jedna uz drugu, pred vama su dve figure. Njihove glave ukomponovane su na samom vrhu zlatnog ogrtača (simbol uspeha i duhovnosti). On ima krunu od vinove loze, što simbolizuje kralja ili kraljevstvo. Ona ima crvenu kosu, prepunu raznobojnog cveća, što simbolizuje žensku raskoš i plodnost. (Inače je Klimt padao na riđokose i svi modeli su mu bili riđi). Njena figura je manja i tanja, a njegova veća i dominantna. Na njenoj haljini su koncentrični krugovi a na njegovom ogrtaču pravougaoni oblici. Kružni oblici, inače, u umetnosti simbolizuju emocije a geometrijski razum. Njih dvoje, oličavaju i dva različita životna principa. On predstavlja, kroz crno- bele kontraste i jasne forme, znanje i sigurnost, a ona, posuta i okružena raznobojnim cvećem, ženstvenost i toplinu. Ona, žena, kleči na travi, što simbolizuje povezanost sa zemljom i Majkom Prirodom, dok on čvrsto, vertikalno stoji i služi kao oslonac. Čini se da izgleda baš onako kako ljubav između muškarca i žene treba da izgleda, i predstavlja esenciju onoga što ljubav dva pola podrazumeva. Takođe, „Poljubac” vrlo jasno prikazuje gubitak sebe, gubitak osećaja telesnog, fizičko posustajanje i savršenstvo ljubavnog zanosa. Tako isprepletani i krhki, u stvari, oni su potpuno predani jedno drugom. Svuda oko njih je bronzana pozadina posuta svetlucavim zlatnim prahom. U toj svetlosti, sjajnoj i nestvarnoj, sve je kao u snu, kao kada prvi put poljubite nekog. Ovo Klimtovo delo, takođe, jeste i početak liberalizma i erotike u Klimtovom slikarstvu, koja je bila jaka i prisutna do kraja njegovog stvaralaštva.

(Prikaz: Katrina Jakovljević, akademska slikarka)

Austria Trend Hotel Ananas 4* www.austria-trend.at

Rechte Wienzeile 93-95 tel.: +43154620, 1050 Wien

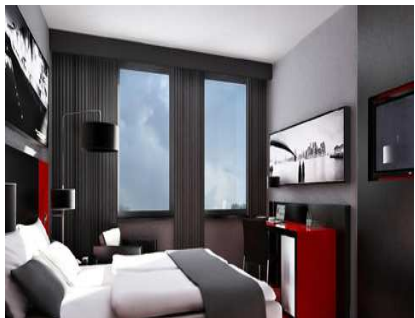
Hotel se nalazi u centru grada, na 15-tak minuta hoda od Mariahilfstrasse, poznatog trgovačkog dela grada. Svaka soba poseduje: kupatilo, SAT TV, klima, mini-bar, telefon, sef. U hotelu se nalazi restoran u kome se služi doručak (švedski sto), a la cart restoran i bar. Hotel poseduje sopstveni parking dostupan gostima uz doplatu.



A Media Hotel Wien 4* www.amediahotels.com

Landstrasser Hauptstrasse 153-155.: +433590000, 1030 Wien

Hovootvoreni desing hotel nalazi se u centru Beča na četiri stanice metroom do centra grada nedaleko od dvorca Belvedere. Svaka soba poseduje: kupatilo, SAT TV, klima, mini-bar, telefon, sef. U hotelu se nalazi restoran u kome se služi doručak (švedski sto), bar i welnees zona dostupna gostima uz nadoknadu. Hotel poseduje sopstveni parking dostupan uz doplatu.



OPŠTE NAPOMENE

- Plaćanje i doplate u zemlji u vezi sa ovim putovanjem putnici izmiruju u dinarima.
- Fakultativni izleti plaćaju se ino partneru u evrima
- Krajnji rok za otkazivanje putovanja od strane agencije je pet dana pre polaska.
- Za putnike sa crvenim srpskim pasošem nije potrebna ulazna viza za Austiju.
- Organizator putovanja zadržava pravo da u slučaju promene cene prevoza promeni cenu putovanja, kao i da u slučaju nedovoljnog broja putnika otkaže putovanje (minimalan broj putnika je 35).
- Svi putnici su obavezni da poštuju ograničenja u vezi sa iznošenjem deviza iz zemlje i da se pridržavaju zakonskih i carinskih propisa.
- Plaćanje ovog turističkog putovanja može biti u gotovini, čekovima građana, platnim karticama, kreditima poslovnih banaka ili avansnim računom (profakturom) sa rokom uplate od dva dana od datuma izdavanja avansnog računa (u slučaju promene kursa dinara nenaplaćeni deo podleže promeni – valutna klauzula).
- Raspored sedišta u autobusu pravi organizator prema redosledu prijavljivanja.
- Mole se putnici da pažljivo pročitaju Opšte uslove putovanja koji su sastavni deo ovog programa putovanja.

Beograd, 09.01.2012.

Kon Tiki Travel

Licenca broj OTP 86/2010 od 03.februar 2010

Raznovrsna putovanja u preko 100 zemalja sa najpovoljnijim odnosom cene i kvaliteta.

Kon Tiki Travel – marka za ceo svet!